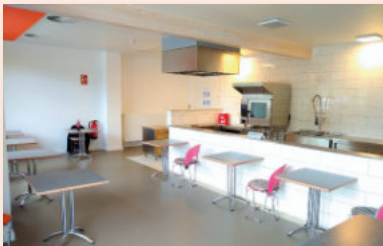


Außerdem werden große Papp-Aufsteller, so genannte „Displays“, zusammengesteckt und aufgestellt. Von einem namhaften Schreibgerätehersteller montieren und konfektionieren wir Füllfederhalter, die in die ganze Welt verschickt werden.

Die Küche

Bei der täglichen Zubereitung frischer Speisen kann man sich in der hauseigenen Küche an deren Herstellung beteiligen. Der Umgang mit den richtigen Zutaten, neuen Küchengeräten, und der Ablauf in einer Küche werden dort erlernt oder wiedererlernt.



Die Druckerei

In der Druckerei stellen wir Geschäftspapiere wie Briefbögen und Visitenkarten auf hochwertigen Materialien, Trennsätze mit oder ohne Nummerierung, Flyer wie diesen, Ärztebedarf und vieles mehr an Offset-Druckmaschinen her.

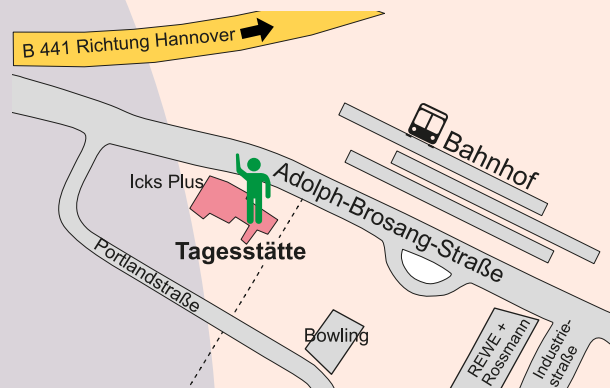


Wenn wir Sie mit den Möglichkeiten unserer Tagesstätte angesprochen haben, dann schauen Sie doch einfach mal vorbei!

Wir freuen uns auf Sie!

So finden Sie uns:

Direkt auf der Bahnhof-Südseite von Wunstorf beim Möbelmarkt **Icks Plus**.



Kontakt:

Ex + Job Arbeit und Freizeit GmbH

Adolph-Brosang-Strasse 18
(Tagesstätte)

31515 Wunstorf

Telefon 05031 9554 33

Telefax 05031 9554 10

tagesstaette@exundjob.de

Sitz:

Hindenburgstraße 29b

31515 Wunstorf

Telefon 05031 9553 0

Telefax 05031 9553 10

www.exundjob.de



E X + J B

EX+JOB Arbeit und Freizeit GmbH



E X + J B

Willkommen in unserer Tagesstätte...



**...seit 2020
NEU
in Wunstorf!**

Für wen:

Das Angebot der Tagesstätte mit dem Schwerpunkt Arbeit und Beschäftigung richtet sich an Menschen mit einer chronischen Suchterkrankung...

- die in der eigenen Wohnung oder in betreuten Wohnungen leben.
- die nicht (mehr) einer Behandlung in einer Klinik bedürfen.
- die z. T. berufs- bzw. erwerbsunfähig sind und den Anforderungen einer beruflichen Tätigkeit in einer Werkstatt für Menschen mit Behinderung (WfMB) nicht oder noch nicht gewachsen sind.
- die Beschäftigungs- und Förderangebote zur Tagesstrukturierung benötigen.
- die sich Unterstützung und Begleitung für die Bewältigung ihres Alltags wünschen.
- die Isolation und Einsamkeit überwinden möchten und soziale Kontakte suchen.
- die Interessen und Fähigkeiten wiederentdecken oder erlernen möchten.

In Absprache mit dem Leistungsträger richtet sich das Angebot auch an Menschen mit einer seelischen Beeinträchtigung, für die eine Betreuung in tagesstrukturierenden Einrichtungen sinnvoll und notwendig erscheint, um eine weitere Stabilisierung zu erreichen.

Jeden Donnerstag bieten wir, nach vorheriger telefonischer Absprache, von 14:30 Uhr bis 15:30 Uhr eine offene Sprechstunde mit Kaffee und hauseigenem, gebackenem Kuchen aus der Trainingsküche der Tagesstätte an.

Kostenübernahme:

Unser Personal unterstützt Sie beim Beantragen der Kostenübernahme bei der zuständigen Eingliederungshilfe.

Die Finanzierung ist über das Sozialgesetzbuch geregelt.

Mögliche Zielsetzungen können sein:

- Selbstständigkeit im lebenspraktischen Bereich erlangen
- (Wieder-) Erlangung emotionaler, kognitiver und sozialer Fähigkeiten
- Verbesserung der Lebensqualität
- Wiedereingliederung in das Gesellschafts- und Arbeitsleben
- Teilnahme an einer beruflichen Rehabilitation oder einem Praktikum
- Eine sinnvolle Freizeitgestaltung und -planung
- Vermeidung, Verringerung und Verkürzung von Klinikaufenthalten

Freizeitangebote:

Sofern es möglich ist, werden Freizeitangebote wie z. B. Bowling, Zoobesuche, Museen, Freizeitparks, Tagesausflüge und vieles mehr, aus einem erarbeiteten Überschuss finanziert.

Der gemeinsame Besuch eines Cafés, einer Ausstellung oder eine Fahrradtour schaffen Gemeinschaftsgefühl und stellen für die Teilnehmenden ein Stück Lebensqualität dar.

Aus dem Erlös der erbrachten Arbeit wird eine Aufwandsentschädigung an die Teilnehmenden ausgezahlt.

Dadurch wird die Motivation zur beständigen Aufnahme der Arbeit und Beschäftigung gestärkt und verbessert.

Unsere Werkstätten...



In der Tagesstätte kann aus einem breiten Spektrum an Tätigkeitsfeldern ausgewählt werden. Wir halten verschiedene Konfektionier- sowie Sortier-Arbeiten vor. Beispiele sind das Verarbeiten von Schokoladen-Erzeugnissen oder das Sortieren von Baumarktartikeln.

